

VOS PROCHAINS RENDEZ-VOUS PATRIMOINE

LA RETIRADA

Par *Patric Béziat, Historien et Géographe*

Vendredi 27 mars - 18h30 - Salle polyvalente - BABEAU-BOULDOUX

JOURNÉES PALÉONTOLOGIQUES « SPECIAL 40ÈME ANNIVERSAIRE »

Avec *l'ACAP - Musée de Cruzy et Eric Buffetut, paléontologue*

Samedi 25 & dimanche 26 Avril - CRUZY

Le musée fête son quarantième anniversaire et propose une rétrospective sur 40 ans de fouilles et de découvertes. Diverses activités seront proposées au musée, laboratoire et chantier de fouilles de Montplo : visites libres et commentées, conférences, balade-découverte, projections, exposition...

NUIT EUROPÉENNE DES MUSEES

Sites et musées de territoire de la Communauté de Communes

Samedi 16 mai - CAPESTANG/CRUZY/PUISSERGUIER

La communauté de communes coordonne pour la 2nd année cette manifestation au clair de lune intitulée « *Nos musées ne sont pas couchés !* » autour de plusieurs projets pédagogiques et la médiation des sites par les élèves du territoire.

Journée organisée en collaboration avec M. et Mme Tutt, propriétaires du château, le producteur Jean Lacugue et l'association MAGFF.

En raison du succès de la journée dédiée à Gustave Fayet au Château de Sérigne en février 2014, la Communauté de Communes Canal Lirou - Saint Chinianais renouvèle cette manifestation ce samedi 21 février au Château Milhau à Puisserguier, ayant aussi appartenu à ce grand propriétaire viticole. Sa famille possédait la propriété depuis la Révolution.

EXPOSITION (1^{er} étage)

De 14h à 17h :
ART ET VIGNE :

DU CANAL DU MIDI AUX CHÂTEAUX VITICOLES

Réalisée par *Magali ROUGEOT, docteur en histoire de l'art et auteur d'une thèse sur Gustave Fayet.*

Exposition en présence des descendants de Gustave Fayet, fondateurs de l'association du Musée d'Art Gustave Fayet à Fontfroide (MAGFF).

PROJECTION (1^{er} étage)

De 14h à 17h :
L'ELDORADO DU VIN EN LANGUEDOC
CAP Sud Ouest n°30 diffusée par France 3 en février 2013.
(Durée : 26 min).

Le Languedoc est un terroir profondément marqué par la culture de la vigne qui a connu son apogée au XIX^e siècle. Cap Sud-Ouest s'intéresse à l'architecture qui témoigne de cette époque, des pulsions économiques et sociales. Hélène Bassas part à la découverte des châteaux, symboles d'une prospérité soudaine et rarement égalée : Sérigne, Raissac, Védilhan... Autres bâtiments majestueux de la région, ce sont les caves coopératives, créées au début du XX^e siècle, elles attestent d'une région tournée vers la modernité technique et sociale.

VISITES

14h et 15h30 :
VISITE COMMENTÉE DU DOMAINE par *Jean LACUGUE, producteur du Château Milhau-Lacugue.* (Durée : environ 1h00).

De 13h à 17h :

VISITE DU CHATEAU, ATELIER ET BIBLIOTHEQUE
par *M et M^{me} TUTT, propriétaires actuels.* (Toutes les 30 min - en français et en anglais - Durée : environ 20 min).

En continu dans le parc et le porche :

De 14h à 17h : Informations sur Gustave Fayet, ainsi que les caractéristiques architecturales et paysagères du Château de Milhau.

Exposition des plans et des photographies de la rénovation.

CONFÉRENCES (RDC)

17h et 18h :

GUSTAVE FAYET : BÉZIERS, PARIS, FONTFROIDE...

ITINÉRAIRE D'UN ARTISTE COLLECTIONNEUR

par *Magali ROUGEOT, docteur en histoire de l'art et auteur d'une thèse sur Gustave Fayet.* (Durée : 45 min).

Présentation de l'itinéraire de Gustave Fayet entre Béziers où sont ses racines, Paris où il se réalise en tant qu'artiste, en passant par l'abbaye de Fontfroide, catalyseur de sa réalisation artistique où il deviendra entre 1920 et 1925 un artiste classé et reconnu.

17h et 18h :

GUSTAVE FAYET, UN GRAND PROPRIÉTAIRE TERRIEN AU TEMPS DE LA MONOCULTURE DE LA VIGNE

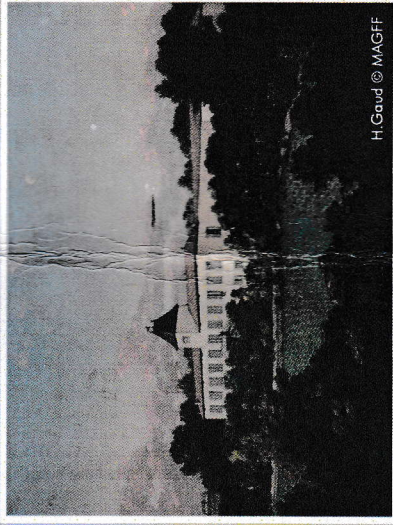
par *Jean-Marc BAGNOL, docteur en Histoire contemporaine de l'UM3 à Montpellier, professeur d'histoire-géographie.* (Durée : 45 min).

Le nom de Gustave Fayet, très fréquemment associé aux arts et au mécénat, est aussi lié à la viticulture. Une mise en perspective sera faite, en lien avec l'évolution viticole de la région (fin XIX^{ème} siècle à 1920), pour découvrir comment les périodes de prospérité alterneront avec les crises de la viticulture.

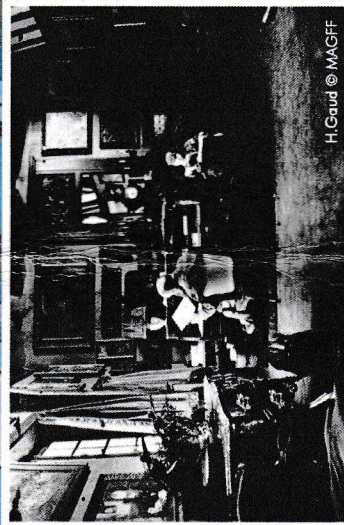
DÉGUSTATION

19h :

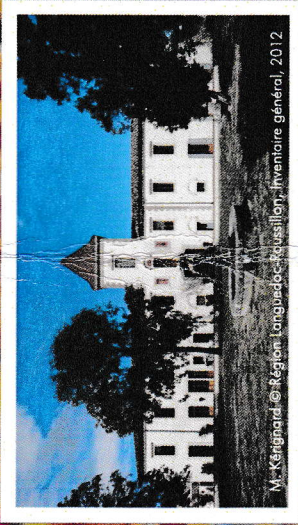
DÉGUSTATION ET DÉMONSTRATION AU CAVEAU des cuvées du *Château Milhau-Lacugue*, par *Jean LACUGUE.*



H.Gaud © MAGFF



H.Gaud © MAGFF



M. Kéghnard © Région Languedoc-Roussillon, Inventaire général, 2012

H.Gaud © MAGFF